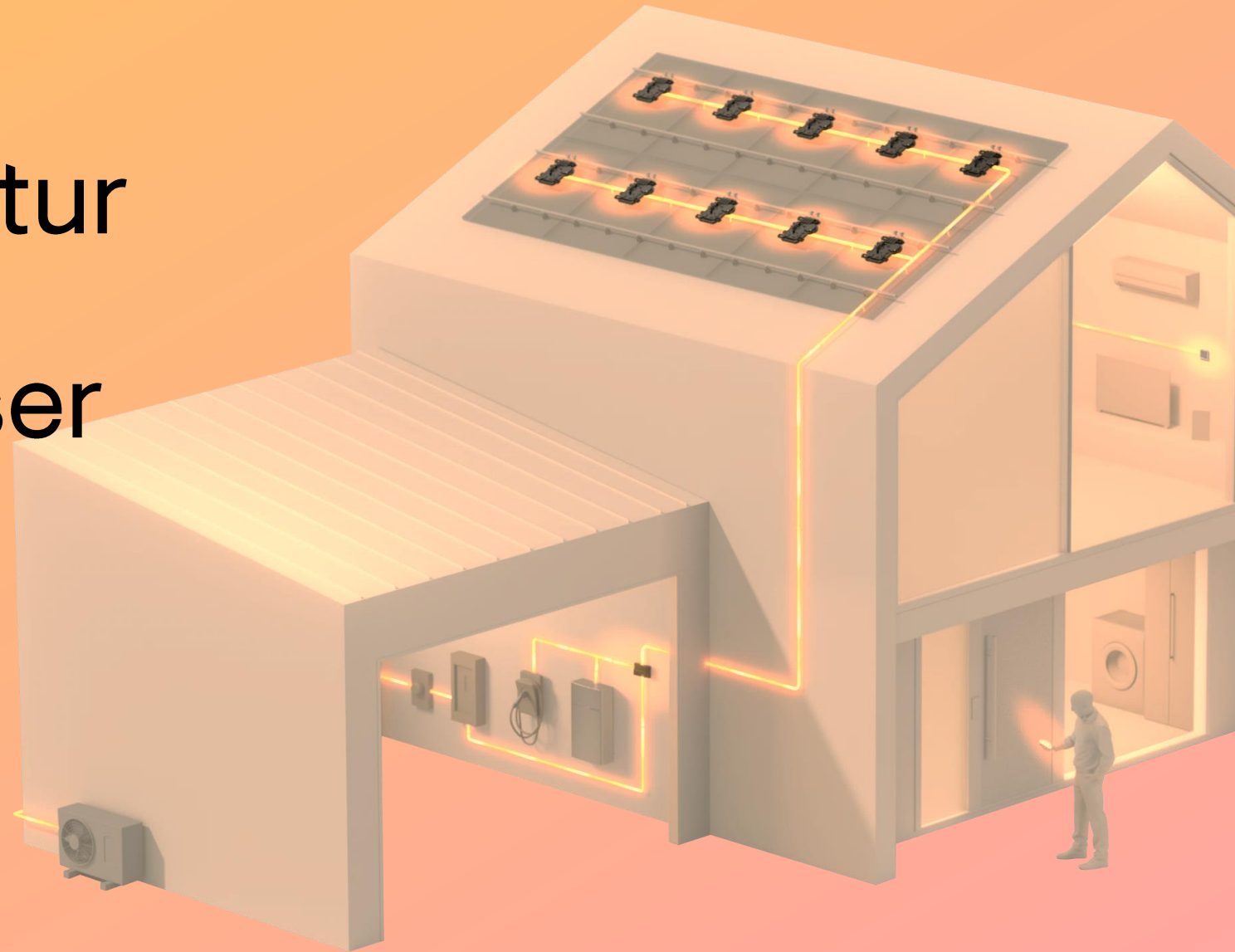


Zukunftssicher mit Enphase

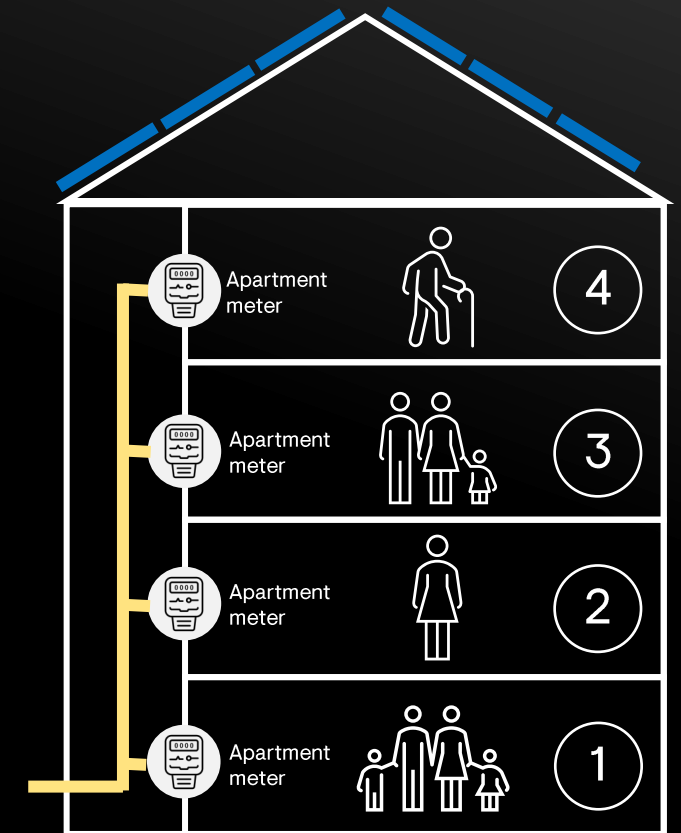
Verteilte Architektur für Mehrfamilienhäuser



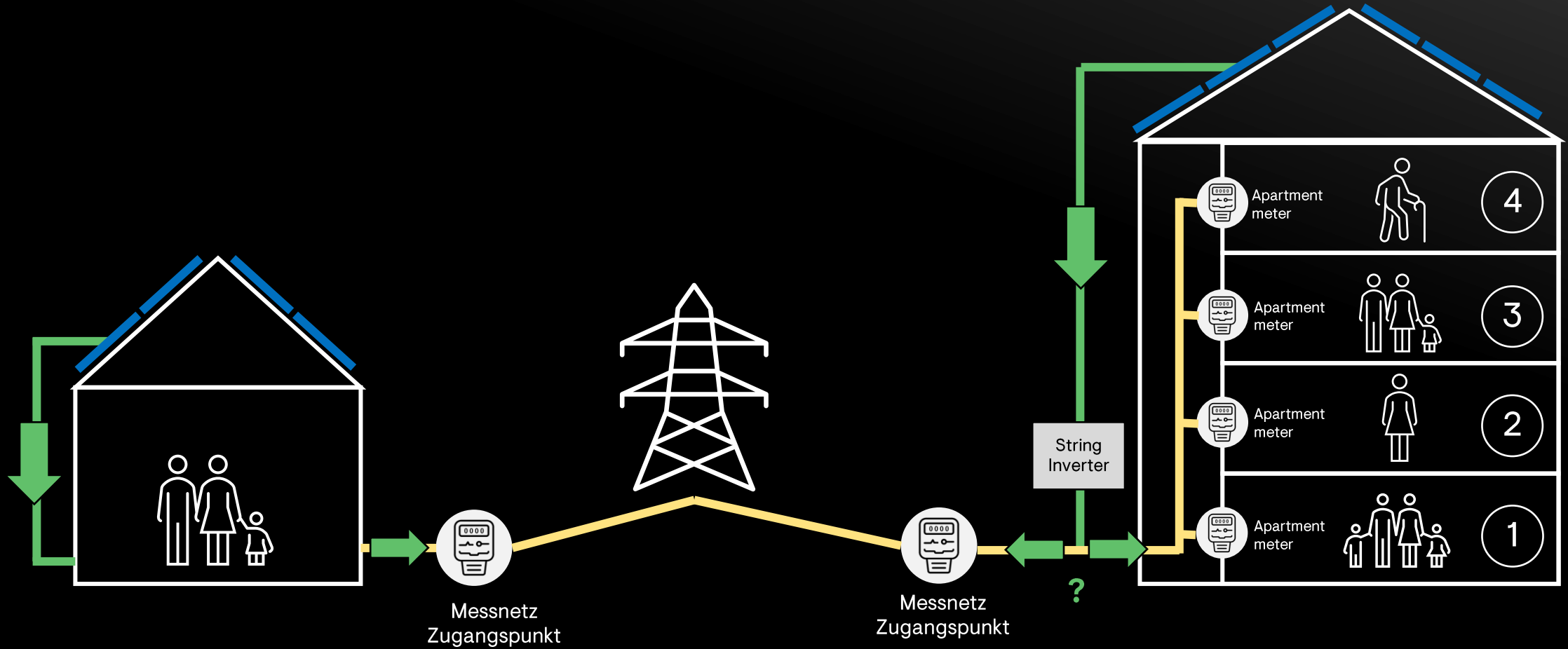
Solar für Einfamilienhaus und Mehrfamilienhaus



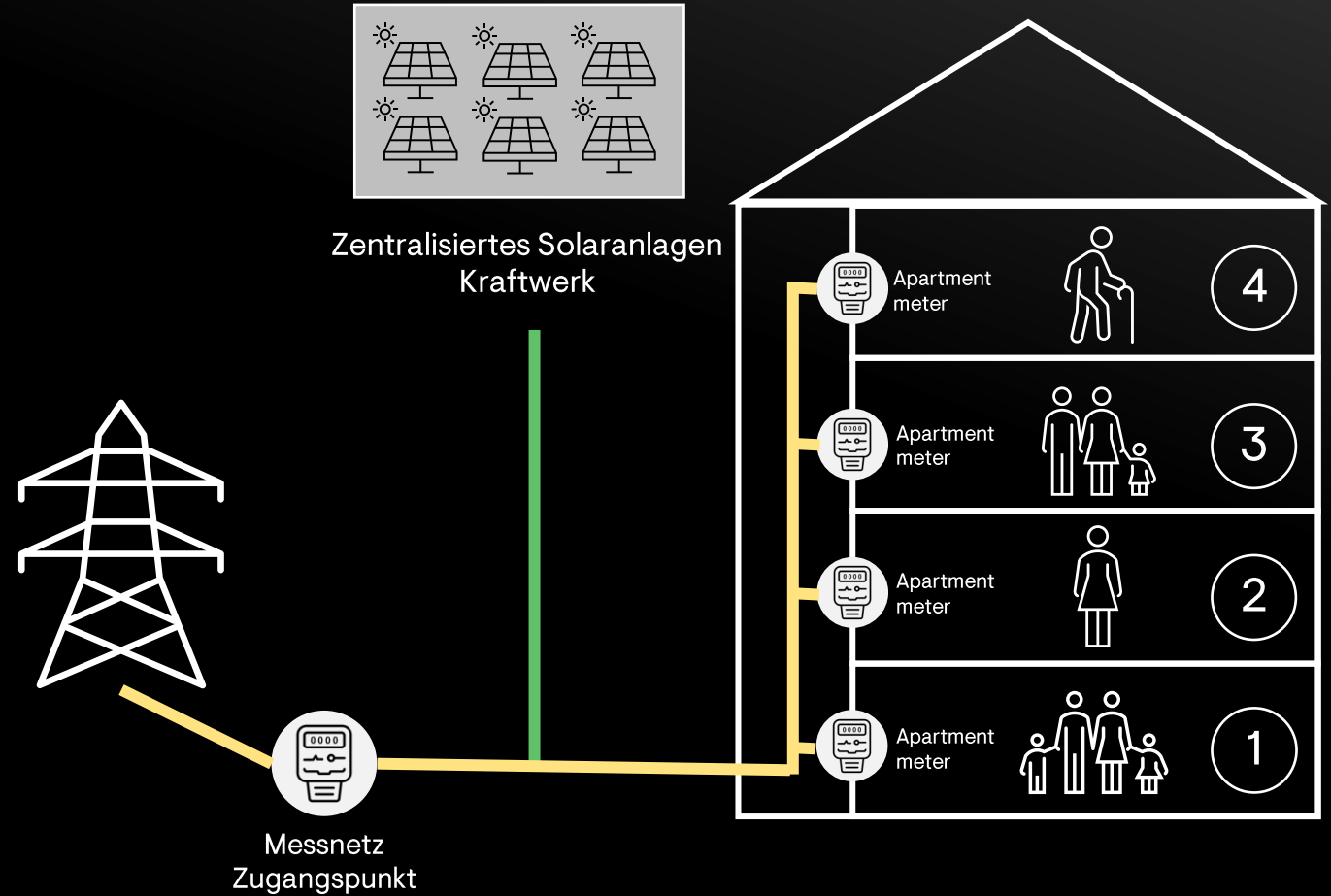
- 46 % der EU-Bevölkerung leben in Wohnungen
- Durchschnittlich 7 Wohnungen pro Wohngebäude
- 70 % besitzen ein Eigenheim
- In Deutschland sind es nur 50 %
- Neue EU-Gesetzgebung, die Solarenergie für alle neuen Wohngebäude bis 2029 und für alle öffentlichen und gewerblichen Gebäude bis 2026 vorschreibt
- Einige Mitgliedsstaaten oder einige ihrer Provinzen schreiben die Solarenergie bereits vor
- Überarbeitete EU-Richtlinie für erneuerbare Energien in Kraft seit November 2023
- stellt den Verbraucher in den Mittelpunkt der Energiewende mit dem klaren Recht, eigene erneuerbare Energie zu produzieren



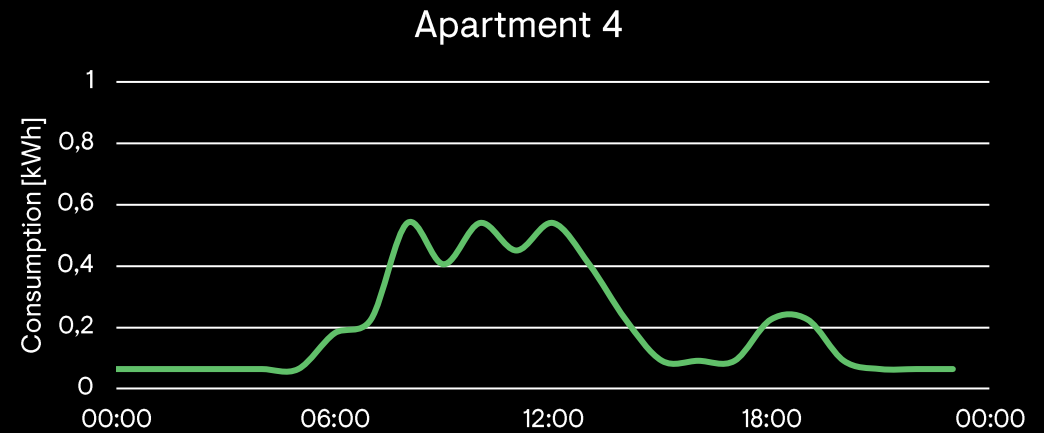
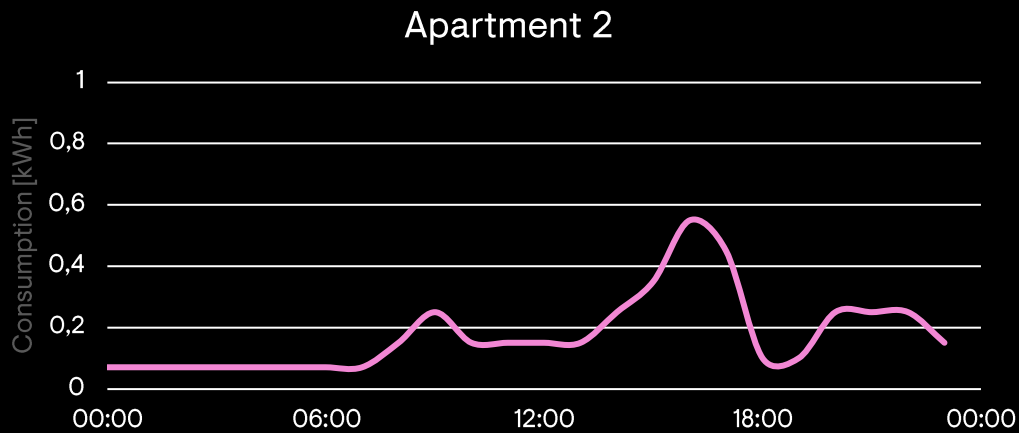
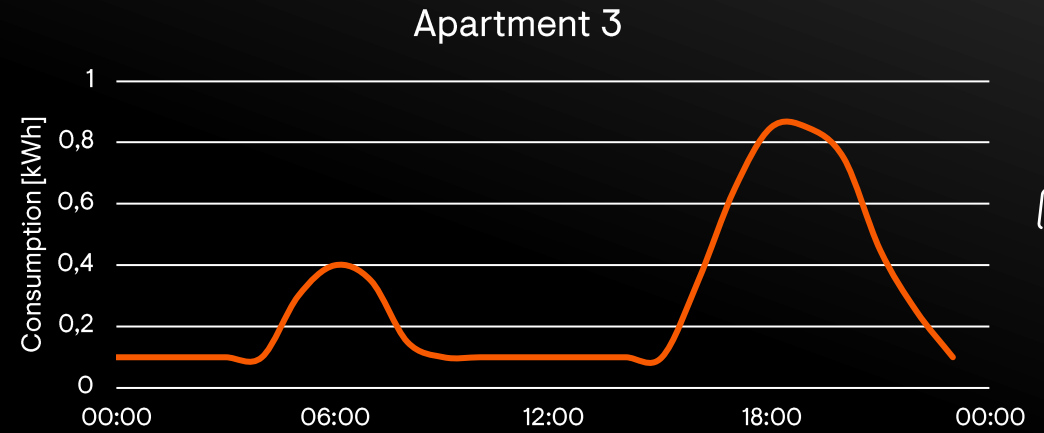
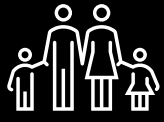
Solar für Einfamilienhaus und Mehrfamilienhaus



Zentralisierte Solaranlage für Mehrfamilienhäuser

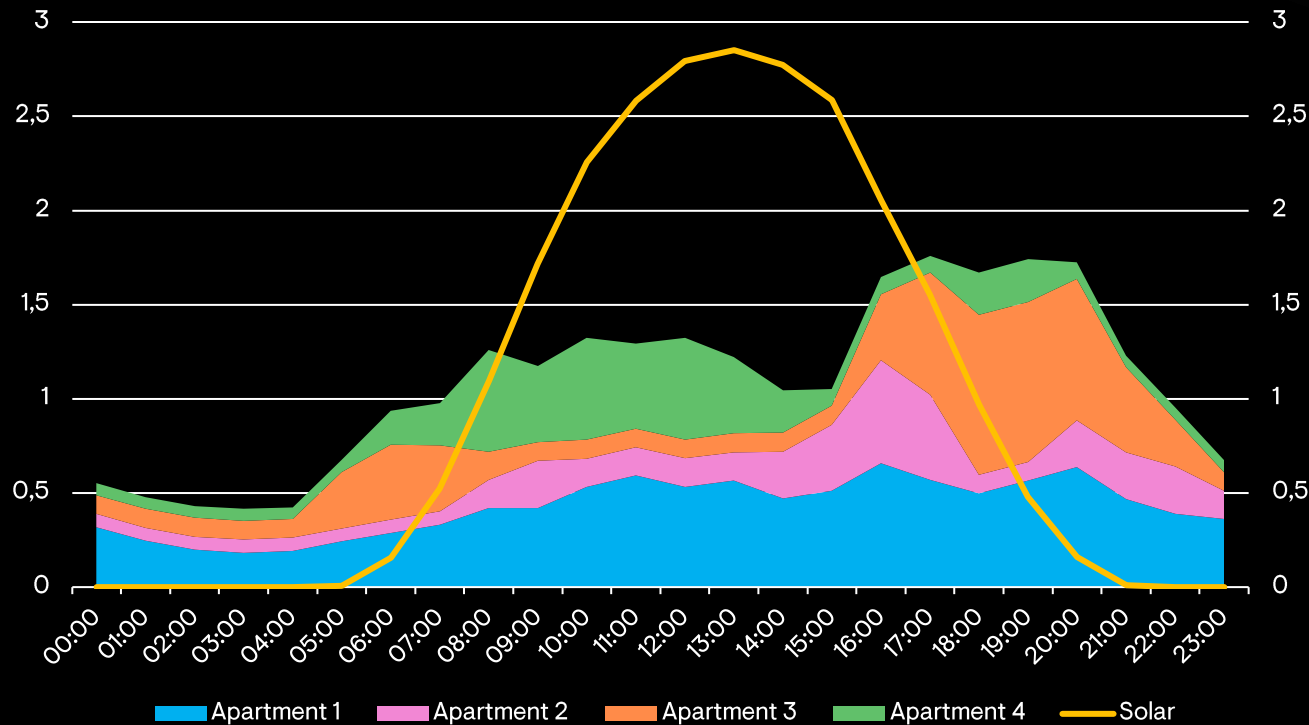


Zentralisierte Stromversorgung im Mehrfamilienhaus

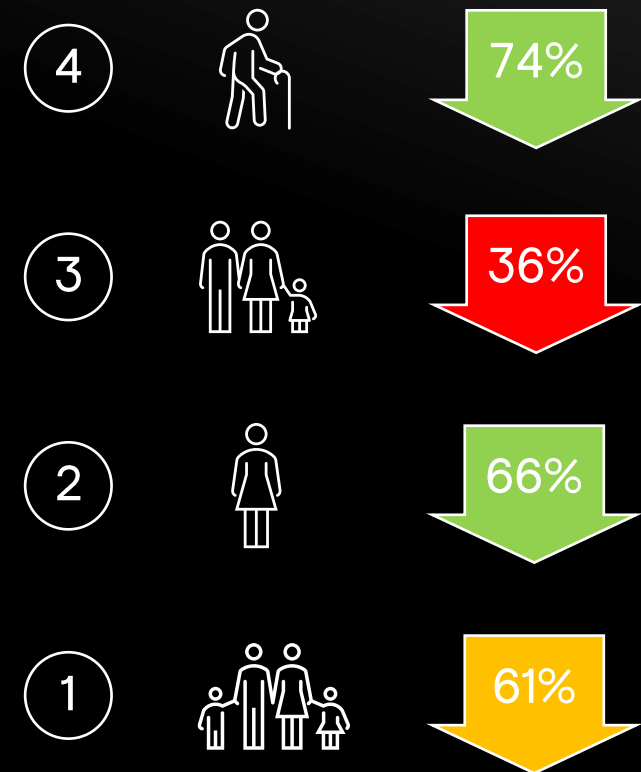


Zentralisierte Stromversorgung im Mehrfamilienhaus Verteilungsproblem

Gesamtverbrauch und Solarproduktion
(1 Tagesbeispiel)

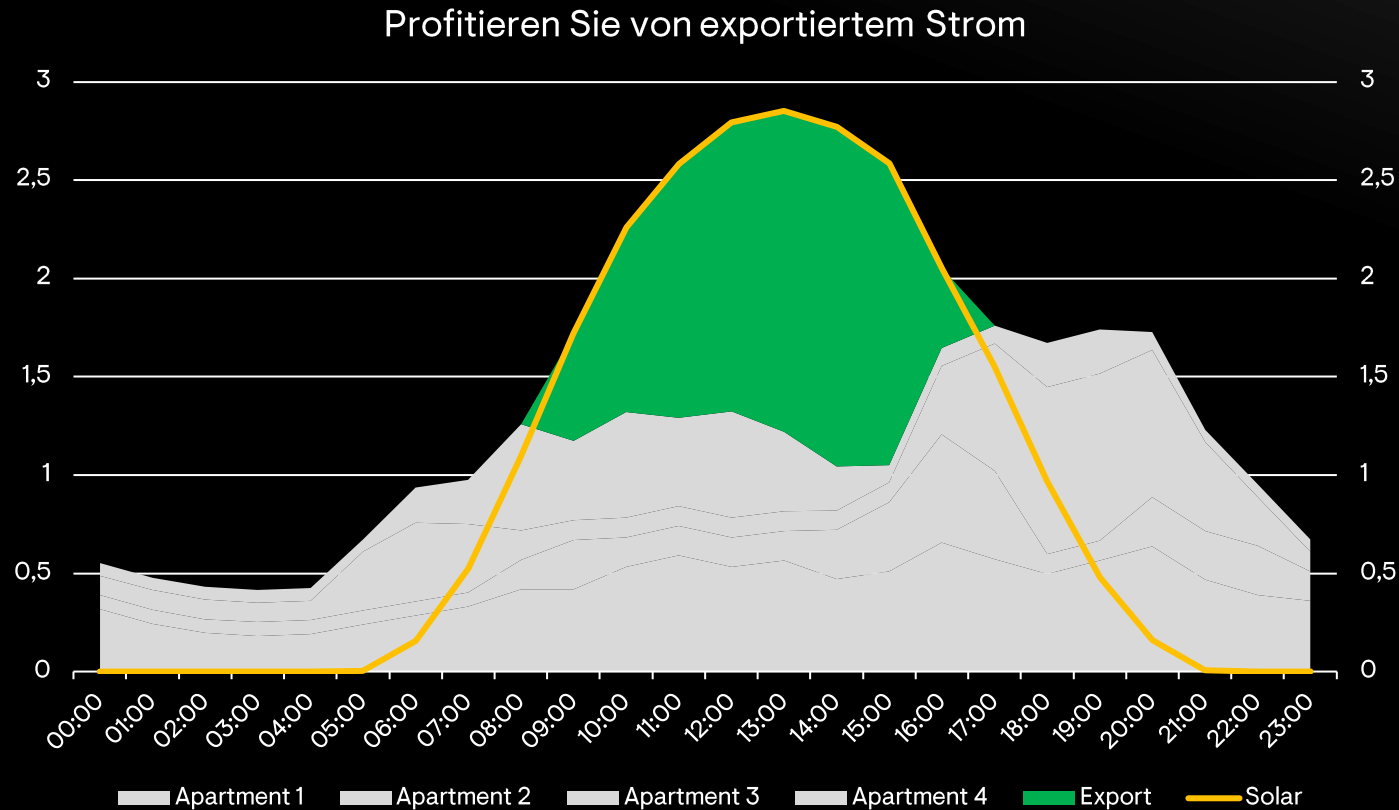


Reduzierung des Netzbezugs durch
Solarenergie
(an einem Tag)



Zentralisierte Stromversorgung in einem Mehrfamilienhaus.

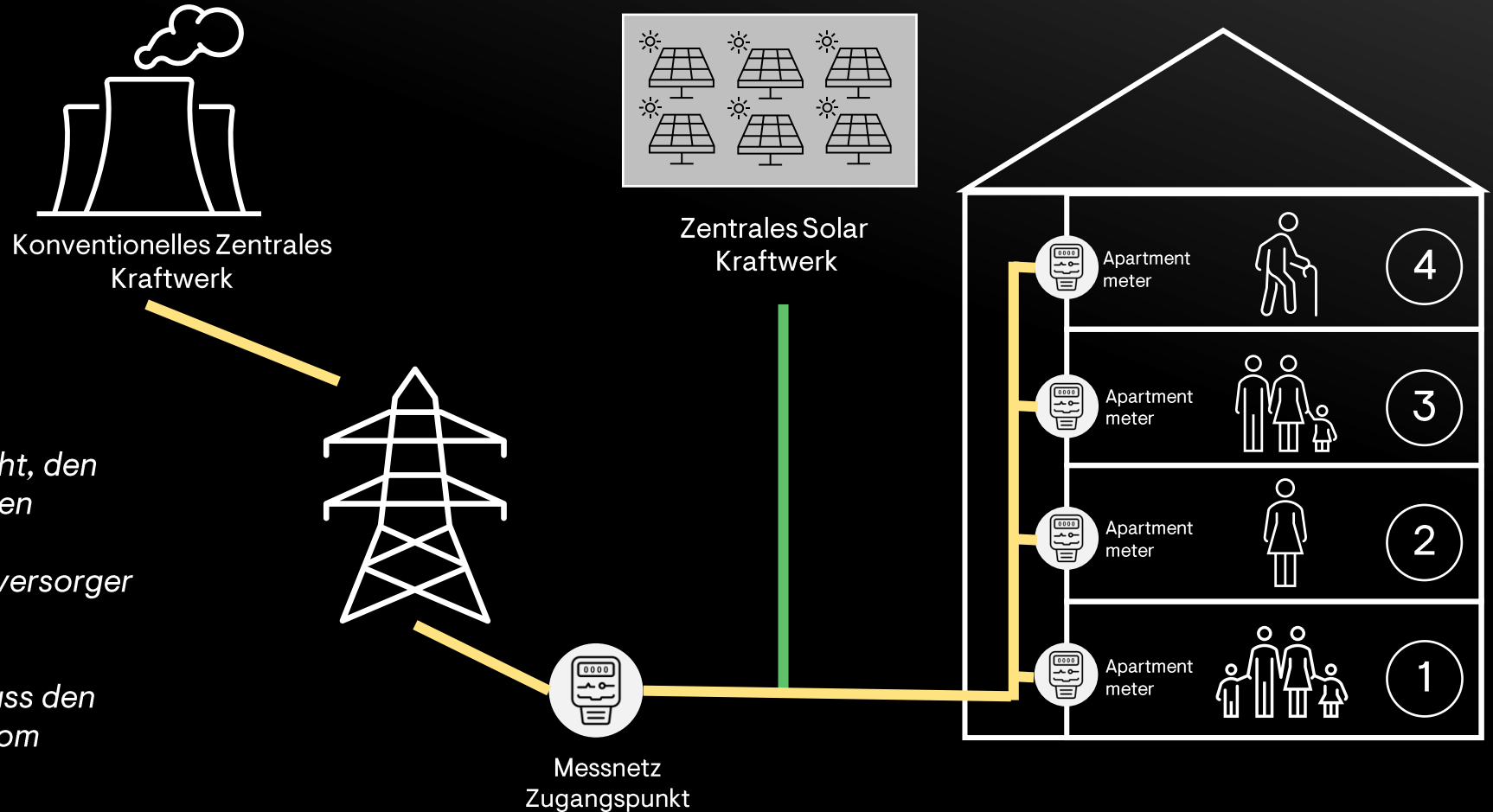
Verteilungsproblem



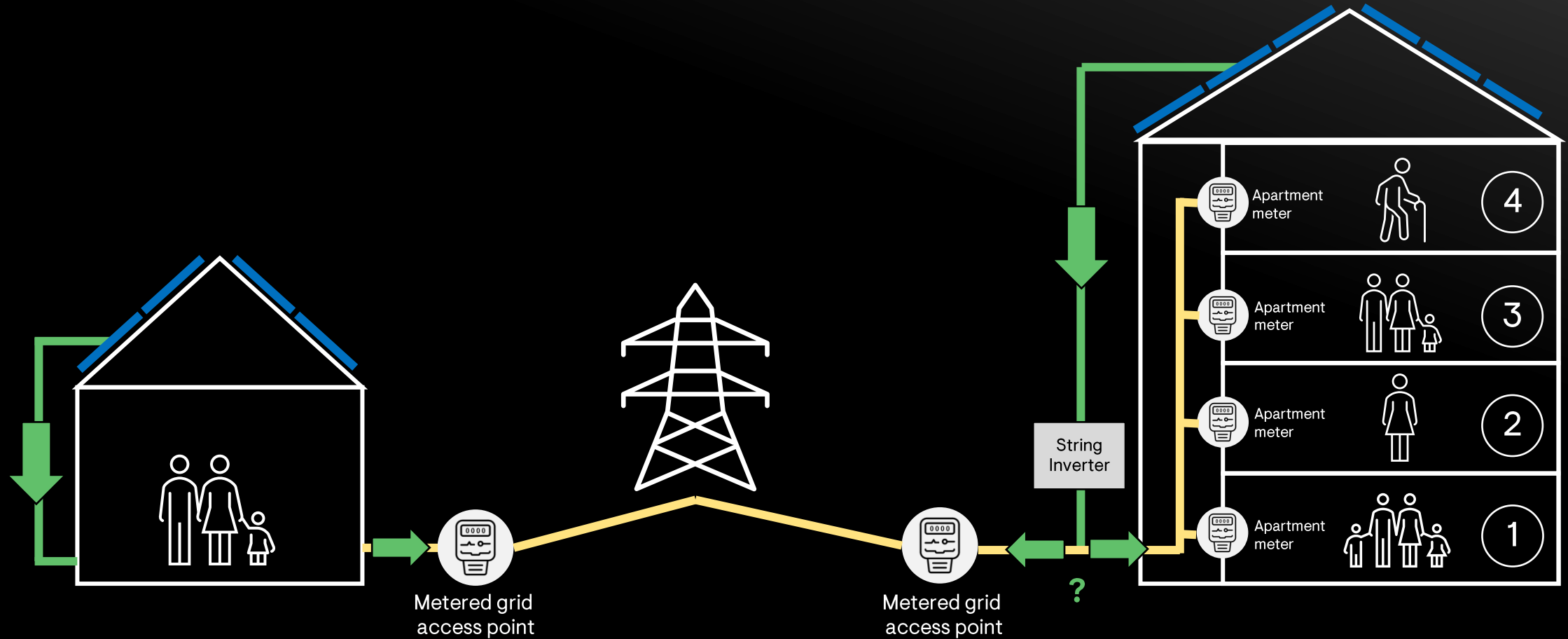
Zentralisierte Solaranlage für Mehrfamilienhäuser

Einzelnes Energieversorger-Problem

- Jeder EU-Bürger hat das Recht, den Energieversorger frei zu wählen
- Jeder kann nur einen Energieversorger haben
- Der eine Energieversorger muss den Verbraucher jederzeit mit Strom versorgen.

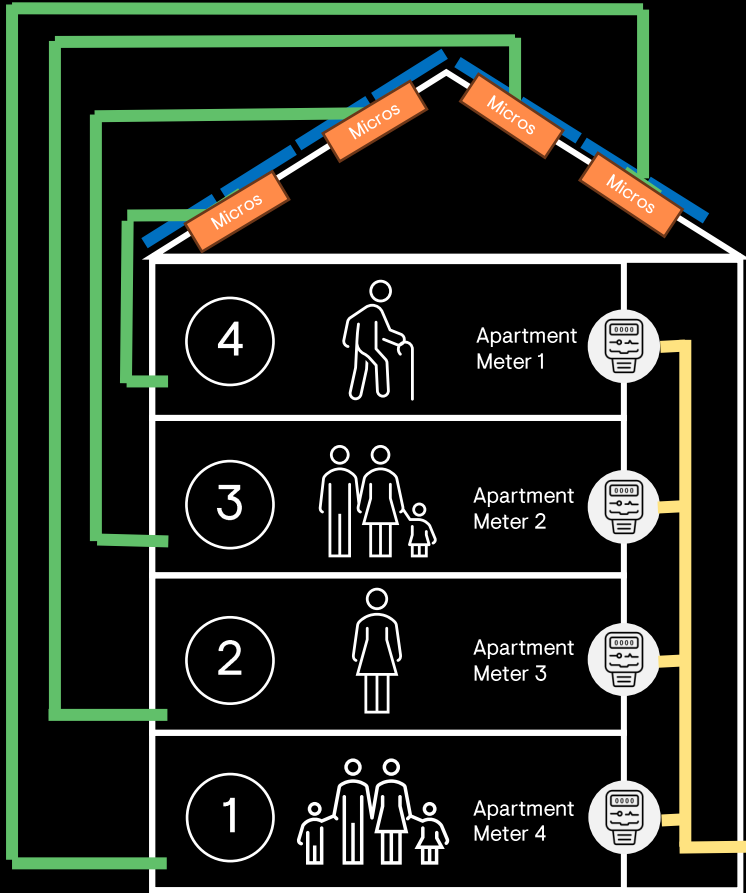


Solar für Einfamilienhaus und Mehrfamilienhaus

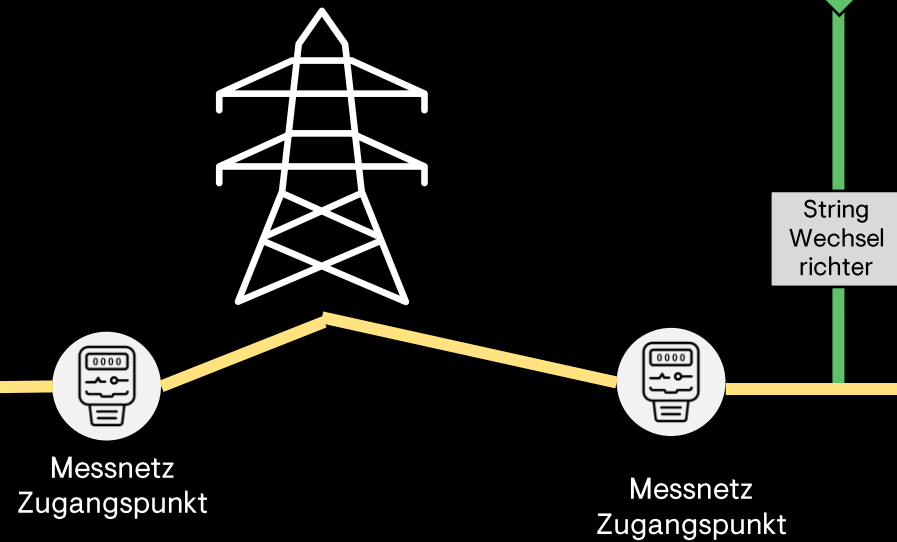


Einführung verteilter Architektur für Mehrfamilienhäuser

Verteilte Architektur

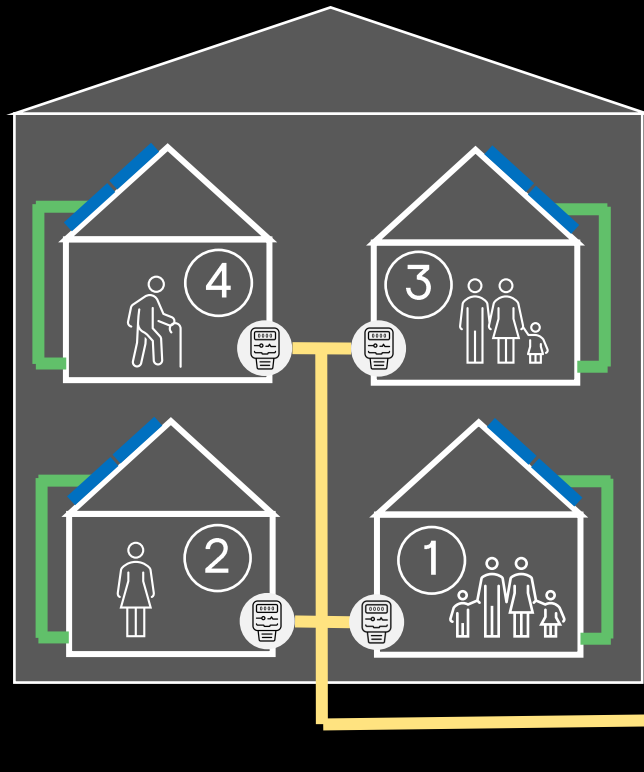


Zentralisierte Architektur

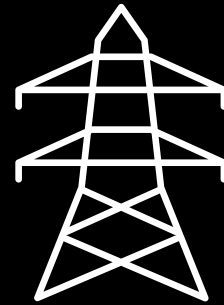


Vorteile der verteilten Architektur

Verteilte Architektur

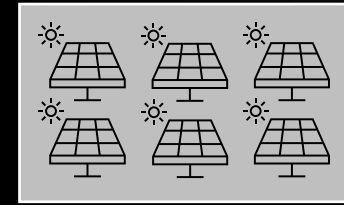


Messnetz
Zugangspunkt

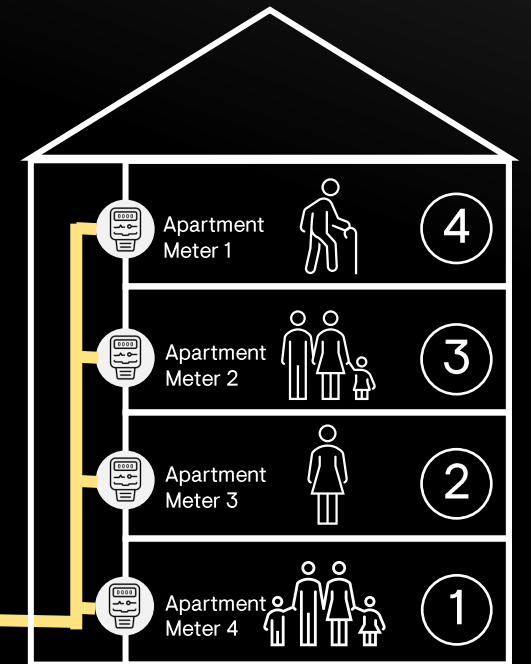


Messnetz
Zugangspunkt
t

Zentralisierte Architektur



Zentrales Solar
Kraftwerk



Verteilte Architektur vs. zentralisierte Architektur

Verteilte Architektur

- Kein Verteilungsproblem
- Kein Verstoß gegen die freie Wahl des Energieversorgers
- Wohnungen werden zu echten Prosumern
- Vorbereitet für :
 - Batterie hinzufügen
 - Eigenverbrauchsoptimierung
 - Dynamische Tarife
- Klarer, günstiger ROI
- Brandschutz
- Im Einklang mit der EU-Gesetzgebung

Zentralisierte Architektur

- Konkurrenz mit anderen zentralisierten Erzeugern
- Wohnungen nur für Verbraucher
- ROI unklar, angesichts Opt-out/Opt-in von Wohnungen

